

Profilul societății:

- ❖ Proiectare, dezvoltare, punere în funcțiune (execuție), instalare, întreținere și distribuție în domeniul tehnicii de dirijare și transmisie de date
- ❖ Soluții speciale de comunicare: semnalare și transmisie de date, măsurători tehnice, transmitere de comunicare la un nivel ridicat și cu preferințe speciale
- ❖ Executarea sistemelor procesului de dirijare
- ❖ Organizarea desfășurării tehnice a simpozioanelor, competițiilor sportive, închirieri de aparatură și sisteme de comunicare

Sisteme dezvoltate în regie proprie: *tehnica de dirijare (documentare, semnalare, transmisie de date, analizare)*

AF 7011 - Sistem de tele(radio)supravegere a lifturilor

AF 7011 - Sistem de supravegere (radio) fără fir a lifturilor, dezvoltată de societatea noastră, este capabilă să rezolve situația, în momentul defecționării liftului, prompt și liniștitor a problemelor apărute.

Caracteristicile sistemului:

- ! din încăperea liftului oricând se poate desfășura o comunicare în grai viu cu dispecerul, care imediat poate lua măsuri de remediere a defecțiunii apărute și poate da sfaturi tehnice celui în cauză.
- ! serviciu de dispecerat non-stop
- ! sistemul este capabil să funcționeze și în lipsă de curent electric
- ! cu ajutorul acestui sistem supravegătorul poate oricând să primească informații detaliate despre starea de funcționare momentană a lifturilor.

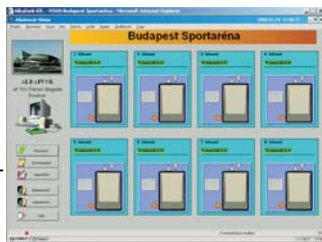
Elementele sistemului:

- **AF7051** - comandă centrală de comunicare a dispeceratului.
- **AF7052** - telecomandă de comunicare
- **AF7071** supravegerea stării de funcționare a lifturilor



Telecomanda de comunicare dă dispoziții continue despre starea de funcționare a lifturilor dispecerului, care transmite dispecerului central următoarele stări:

- contactoare în direcția jos-sus
- blocaj de siguranță
- starea de funcționare a magnetului de frinare
- starea nivelului ușii
- starea nivelului de încărcare a acumulatorului de la comanda liftului
- starea staționării terminale
- starea circuitului electric (230 V)
- starea soneriei de alarmă



Pe baza experienței de mai mulți ani, starea de funcționare a lifturilor este bine urmărită și opinia persoanelor blocați în lift este că: cu ajutorul acestui mecanism se poate efectua o comunicare continuă și liniștitoare.

AF 7015 Sistem de supravegere a rețelei de apă reziduală

În urma consumului de apă a populației și a consumatorilor industriali rezultă o cantitate de apă reziduală și dezechet. Epurarea, curățirea, decantarea acestuia se poate urmări cu ajutorul sistemului de supravegere a bazei acvatice.

Elementele sistemului:

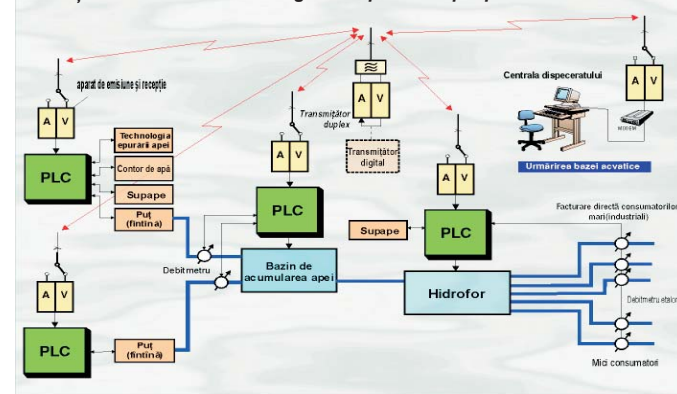
- Prezentarea grafică a software cu jurnalizarea observațiilor
- PLC-uri
- Rețele de transmiterea datelor (URH sau ISM)



Procesul de dirijare a tehnologiei de epurarea apei potabile:

Dirijarea sistemului: Prelucrarea datelor sosite de la emițătoarele de semnale, precum dirijarea directă a sistemului o efectuează instalațiile PLC. Toate datele prin rețeaua de transmisie de date ajung la dispeceratul central. Astfel avem posibilitatea supravegherii centrale și dacă e cazul la intervenție.

Schița de urmărire a tehnologiei de epurarea apei potabile



Procesul de dirijare a curățirii apei reziduale

Tot cu ajutorul instalațiilor PLC se poate efectua realizarea procesului de dirijare, supravegerea tehnologiei de transformarea (curățirea) apei reziduale. Dispunem de mai multe referințe a unor regiuni unde s-a aplicat această tehnologie de urmărire și dirijare a separării apei reziduale.

AF-ISM rețeauă de transmisie de date

Cu ajutorul rețelei ISM se poate realiza un sistem de dirijare tehnică sau rețele de calculatoare de transmiterea datelor, de asemenea se poate forma cu ajutorul acestuia posturi de operațiune cu posibilitate de internet fără fir.

Am dezvoltat o instalație ISM, care funcționează la frecvențele de 2,4 GHz și 5,7 GHz, rețelele de transmitere a datelor cu mare rapiditate pe bază IP.

Cu atenția mărită am ales instalație exterioară (outdoor) și cu ajutorul acestuia am mărit siguranța sistemului.

Avantajele sistemului ISM:

- Scutit de abonament (taxă) frecvențe
- Standard TCP/IP suprafețe ethernet
- Cifrarea WEP
- Legături între puncte și mai multe puncte
- Dirijare cu telecomandă



AF 8050 Sistem de transmitere de texte prin mesaje

Funcția sistemului:

Comunicarea verbală, comandă și transmisie de informații și determinarea poziției cu ajutorul sistemului de emisie.



AF 8050 a fost executată pentru transmisia comicării verbale și primirea semnalelor în centrale cu asezare fixă. La proiectare și execuție pe primplan a fost refolosirea principalelor elemente a eventualului sistem anterior și punerea în funcție a sistemului fără schimbarea acestora. Caracteristic sistemului este că a fost modificat cu protocol elastic și dezvoltabilă, deasemenea cu un softwer de comandă de comunicare, transmisie de date ușor adaptabilă cu parametrii buni.

Principalele elemente a sistemului:

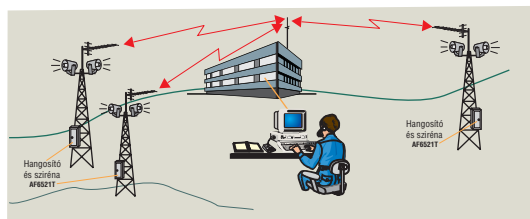
- Softwerul de comandă a circuitului de date și emisiune
- Tipul AF 8051 unitatea operatoare dotată cu tastatură și indicatoare
- Aparatul de emisiune și recepție care asigură transmisia datelor între cele două puncte terminale

Domenii posibile de folosire:

- La transporturi taximetrice
- La poliție ca și sistem de verificarea numerelor de circulație
- Dotat cu GPS ca sistem de determinarea poziției

AF 8070 sistem de alarmă și informare

AF 8070 este un sistem de comandă cu aparatură de emisie și recepție de transmisia informațiilor formată din centrale mobile, fixe și stații membre. Stațiile membre primesc comenzi și informații și cu ajutorul amplificatoarelor cu intensitate mărită a frecvenței sunetului transmit sectoarelor proprii. Informații ca: transmisia comunicatelor prin emițătoare, comandă ca și: cuplarea,decuplarea a diferite semnale de alarmă. Stațiile transmit centralelor poziții și stări proprii sau externe ce se pot interpreta și din centrale.(Semnale proprii ca:spargerea stației, defectarea sistemului de alimentare etc.)



Sistemul **AF 8070** este formată dintr-o centrală și stații membre. Centrala are trei stări elementare de funcționare:

- supravegere • alarmă • amplificare

În starea de supravegere: centrala semnalează mesajele sosite de la stații.

În starea de alarmă : centrala emite mesaje circulare sau selective stațiilor care execută dispozițiile de alarmă.

În starea de amplificare : centrala pune în funcțiune cu ajutorul mesajelor de comandă stațiile ca și amplificatoare temporale.

Soluții de transmisie cu instalații de emisie și recepție

Sistem de teleoperatoare AF 6060

Familia de aparate teleoperatoare **AF 6060** dă posibilitate utilizatorilor de mărirea distanței de telecomunicare între aparatele de emisie și recepție și instalațiile operatoare

Operatorul local **AF 6060** alcătuită dintr-un microfon de masă instalată întrun locas de microfon care conține o tastatură 4 x 4, semnalizator LED formată din două caractere și LED-uri de semnalizarea stării.

Principalele funcțiuni:

- Comutarea canalelor aparatelor teleoperatoare
- Mănuirea sistemului de semnale DTMF
- Mănuirea sistemului de semnale SEL 5
- Legături între aparat sau contact prin cablu cu 4 fire
- Posibilitatea stării de funcționare master-slave în două locuri de muncă



Opțiuni: La aparatele teleoperatoare se poate comanda conform preferințelor, transformator (în punct fix) în vorbire cifrată (secretă), garnitură de comunicare la cască, cuplare cu pedală. Este posibilitate de conectării unui aparat magnetofonice astfel se poate registra circulația convorbirilor.

Sistemul de dispecherat AF 8001

Asigură operatorilor folosirea în paralel în sistem de la mai multe locuri de muncă simultan la stațiuni de radiodifuzine independent de distanță.

Elementele sistemului:

- Aparatură de emisie și recepție:Yaesu,Motorola
- Teleoperatorare interfețe AF 8001T(TIF)
- Unitate de distribuția rețelei AF8001E(EIF)
- Unități operatoare a dispecheratului local (AF 8001 H)



Caracteristici:

- ◆ SEAKER-PHONE montată
- ◆ Funcție de apel selecționat
- ◆ Semnalizarea identificării apelului pe canal
- ◆ Posibilitatea de programarea intensității și
- ◆ Asigură mănuirea a trei aparate de recepție (canale)
- ◆ Posedă punct de conectare separată a comenzii pentru înregistrare magnetofonice
- ◆ Posibilitate de conectarea dispozitivului de semnalizarea apelului exterior și pornirea datelor
- ◆ La apel dă răspuns automat către apelant

Teleoperatorul AF6062

Sistem de teleoperatoare AF6062

Unitatea operatoare AF6052 a fost executată pentru telecomunicarea cu aparatele de masă de emisie și recepție Yaesu și transmisațiilor VXR. Unitatea operatoare poate fi pusă la o distanță mai mare începând de la 100 metri pînă la mai mulți kilometri.

Caracteristici:

- Căsuță microfon de masă
- LED-uri de semnalizarea recepției-transmisiei
- Buton de reglarea intensității sonore
- Difuzor încorporat
- Capacitatea de 1 W frecvențe sonoră
- Funcționează cu baterii DC 6...12V
- Posibilitatea mării distanței 0-5 km.



AF6071 operator posterior la mașina de pompieri

Cu ajutorul operatorului poate fi folosită operativ aparatură de emisie și recepție **Motorola** și **Yaesu** din partea posterioară a mașinilor de pompieri

- ◆ s-a confecționat să reziste la umezeală
- ◆ aparatul și în mediu de funcționare a mașinilor de pompieri asigură o sonoritate de intensitate corespunzătoare.



Stație de transfer sonor AF 6003

Stația de transmisie AF6003 a fost executată în tip industrial

- ◆ cu montarea aparatului de emisie și recepție Motorola GM 340
- ◆ dispune de filtre de bandă de emisie și recepție
- ◆ posedă filtru la împreunarea antenei
- ◆ protecție contra supratensiunilor
- ◆ asigură alimentare fără întrerupere
- ◆ protecție EN60 529/10.91 conform: IP 55
- ◆ dispune de Declaration conformity
- ◆ montată într-un dulap industrial de metal cu posibilitate de încuiere



Antenă YAGI AF 4512

Descriere:

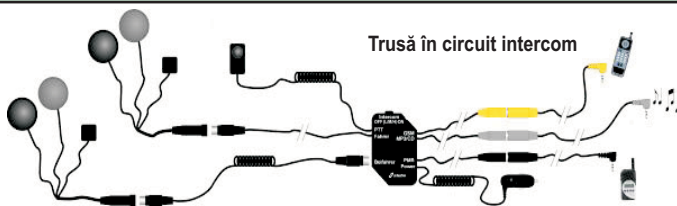
O coloană de profil pătrat din aluminiu conține: elemente din aluminiu plin montate, un dipol activ, nouă directori, patru elemente pasive de antenă. Datorită construcției sale se poate capta fascicul clar de unde și radiații de fond minime.



Date tehnice:

- | | | | |
|---------------------------|-----------------|---------------------------------|-----------------|
| Gama de frecvențe: | 430-470 MHz | Racordare: | jack (mufă) "N" |
| Impedanță caracteristică: | 50 ohm | Coefficient de unde staționare: | max. 1.5 |
| Polarizare: | după preferințe | Greutatea împreună cu bridă: | 4.5 kg |
| Capacitatea max. RF: | 100 W | | |
| Randament mediu: | 12 dB | | |

Instalație de comunicare prin circuit pe motocicletă AF 9091



Funcția de bază : asigură posibilitatea de conversare între conducător și pasager. La trusă se poate conecta folosirea aparatului de emisie și recepție (PMR) care nu necesită aprobarea folosirii frecvenței, sau telefon mobil, sau aparat de redare MP3. Astfel pe lângă funcția de bază în timpul călătoriei se poate asculta muzică, sau comunica cu altă motocicletă, sau cu ajutorul telefonului mobil corespunzător se poate primi apeluri.

Instalație de comunicare fără fir pe motocicletă AF 9092

Trusă fără fir intercom

Funcția de bază: asigură posibilitatea de conversare între conducător și pasager.



Se poate monta într-o cască de motociclist trusa de microfon și difuzor în așa fel să asigure miscarea liberă, nestânjenită în conducere față de soluția prin circuit. Astfel se păstrează și funcțiile sistemului!

Familia de comandă cu posibilitate de programare logică AF 08811 PLC



- ◆ AF 08811 este o serie de PLC-uri cu structură modulată la mărirea unui PLC modulat. Reprezintă tehnologie de performanță, randament capacitatea memoriei, capacitate de comunicație
- ◆ Datorită construcției modulate, fără placă de bază, este posibilă dezvoltarea unui sistem flexibil. Local dirijează mai mult de 360 I/O puncte.
- ◆ Cu ajutorul procesorului de capacitate mare RISC se pot executa programe flexibile utilitare. În modulul procesorului sînt încorporate indicatoare LCD care poate să semnalizeze procesele, stările, iar cu ajutorul tastaturii se poate

Procesorul modul AF 08811/P

- ◆ Procesor ATMEGA AT mega 128
- ◆ 2 buc. interferență în serie cu funcții multiple
- ◆ Modem radio RS232 sau RS485 sau RS422 sau 1200/2400bps
- ◆ Indicator LCD cu 2 x 16 caractere
- ◆ Tastatură (claviatură) cu 16 butoane



Modulul digital AF 08811 DIO 16/8

- ◆ Intrare cu 16 puncte separate galvanic 24V DC
- ◆ Iesire cu releu cu 8 puncte
- ◆ Tensiune interioară 24V DC



AF 08811 AN4



- ◆ Inrare analogică cu 4 canale
- ◆ Activ sau pasiv 4-20 mA
- ◆ Tensiune 0-10V

AF 08811 AN8



- ◆ Inrare analogică cu 8 canale
- ◆ Activ sau pasiv 4-20 mA
- ◆ Tensiune 0-10 V

Module analogică

AF 08811 AN EXP4



- ◆ Inrare analogică cu 4 canale dezvoltabilă
- ◆ Activ sau pasiv 4-20 mA
- ◆ Tensiune 0-10 V

AF 08811 ANOUT2



- ◆ Iesire analogică cu 2 canale
- ◆ Descompunere 10 bites

Adaptor Data AF-GP320



Adaptorul Data AF-GP320 este o alegere ideală pentru cele mai multe sarcini de transmisie de date. Oferim acest sistem integratorilor în procesul de dirijare și în mai multe ramuri a industriei. Aparatul s-a confecționat cu o suprafață de îmbinare la cele mai multe tipuri de modeme în forma preferată de beneficiar. Aparatul se poate bine îmbina la sistemul SCADA, deasemenea la utilizarea punct-punct și punct-multipunct. Aparatul se bazează pe aparatul de emisie și recepție GP 320 care corespunde standardelor MSZ ETS 300.113

Caracteristici:

- ♦ 1 canal
- ♦ reglare de canal cu posibilitate de programare 12,5 KHz/ 20 KHz / 25 KHz
- ♦ Indicatoare sub undă PL și DPL
- ♦ Programarea limitei timpului de emisie
- ♦ Schimbarea nivelului de capacitate a aparatului **HIGH LOW** (cu butonul lateral)
- ♦ Tensiune de alimentare DC +8V sau +12V (specificată de utilizator)
- ♦ Conectarea analoagă cu racordaj tată cu 9 poluri SUBD
- ♦ Se poate fixa pe sină DIN 35 mm

Instalație de transmisie de date cu bandă ISM AF 6059

Cu ajutorul gamei de aparate telecomandă AF 6059 se pot realiza întrun scurt timp telecomandă și telesupraveghere fără fir. Distanță de recepție cca 800 m.

Principalele date tehnice:

- 3 buc. intrări cu stare dublă care se poate comanda cu tensiune (12..24 V DC) sau fără tensiune
- Intrare analogică (1buc): intrare separată 4..20mA,
- Două buc. ieșiri cu stare dublă cu releu de contact fără tensiune tip "C" și o buc. releeu de contact fără tensiune tip "A"
- Ieșire analogică cu alimentare reglabilă internă sau externă (1buc) 4..20 mA
- Interferență dezvoltabilă RS 485



Funcționarea sistemului:

comanda centrală ține legătură continuă cu stațiile conectate și dirijează pe baza microprogramului integrat.

Domenii de întrebuițare propuse: expl. În domeniul tehnologiei curățirea apei potabile și apei reziduale precum și în domeniul de comandă a proceselor tehnologice unde cablajul este greu realizabil.

Aparate de emisie și recepția datelor

www.albafunk.hu

Aparate MDS punct-punct și punct-mai multe puncte sânt aparate de emisie recepție **digitale** dezvoltate pentru transmisia datelor, care funcționează pe banda de frecvențe UHF(400 MHz). Completată cu comanda microprocesorului, dezvoltată la baza tehnologică DSP, dispune de conectarea recepției- transmisiei în scurt timp.este un aparat de mare siguranță.

Este bine întrebuițată la aplicarea în comandă industrială și măsurarea documentațiilor dar face posibilă aplicarea oricărei transmisii semiduplex de date care se poate racorda conform parametrilor corespunzători.

MDS 4710E



Puterea emițătorului:
max 5W

MDS EL705



Puterea emițătorului:
max 2W

Motorola GM Databox



Aparatul Motorola Databox GM punct-punct și punct-mai multe puncte este un aparat de emisie recepție analogică dezvoltată pentru transmisia datelor care funcționează pe banda de frecvențe UHF (400MHz). Se poate folosi cu ajutorul modemurilor enumerate mai jos.

AF6052-x-ISM



Viteza de transmisia datelor:
1200...38400 Baud.
Tensiunea de alimentare 8...12 V.

Este un aparat cu viteză mică și medie folosită la transmisia datelor dotată cu interferență RS232 sau RS485.

Modemul cu aparat de emisie-recepție AF- GP320



Aparatul folosit: Motorola GP320
Viteza de transmisia datelor:
1200 Baud
Standard V23 conform FSK

MODEME:

www.albafunk.hu

Modemele sînt folosite pentru transmisia fără fir a rezultatelor de măsurare, informații despre stări de funcționare, comenzilor

AF6056-2



Date de inter-ferență:
RS-485
Viteza:
1200...19200 Baud.
Viteza de transmisia datelor:1200/2400 bps
Tensiunea de alimentare: 8...12 V.

AF6055-2



Date de inter-ferență:RS-232
Viteza
1200...19200 Baud.
Viteza de transmisia datelor:1200/2400 bps
Tensiunea de alimentare: 8...12 V.

AF6053-232/485 EXT



Este o unitate accesorie cu interferență dublă care se poate conecta la aparate analogice de emisie și recepție Tensiunea de alimentare 8...12 V. Viteza de transmisia datelor:1200/2400 bps

Conform standardelor de transmisia datelor se poate conecta la aparate de emisie recepție **analogice**, cuplabile pe sină DIN unități accesorii.

FURNIZORI NOȘTRI

