

Cégünk profiljai:

- ✦ **Tervezés, fejlesztés, kivitelezés, installáció, szervíz és disztribúció a rádió- és irányítástechnika területén**
- ✦ **Speciális kommunikációs megoldások: jelzés- és adatátvitel, mérés technika, beszédátvitel korszerű és egyedi megoldásokkal**
- ✦ **Folyamatirányítási rendszerek kivitelezése**
- ✦ **Rendezvények technikai lebonyolítása, rádióberendezések bérbeadása.**

Saját fejlesztésű rendszerek: Irányítástechnikai hálózatok: adatgyűjtés, továbbítás, elemzés

AF7011 vezeték nélküli felvonó távfelügyeleti rendszer

A cégünk által kifejlesztett AF 7011 vezeték nélküli felvonó üzemállapot figyelő rendszer alkalmas a felvonók meghibásodásakor előálló problémák megnyugtató és gyors kezelésére.

A rendszer jellemzői:

- a fülkéből bármikor élő beszédkapcsolat kezdeményezhető a diszpécserrel, aki azonnal intézkedik a hibaelhárításról, és szakszerű tanácsokkal látja el a segítségre szorulókat
- non-stop 24 órás diszpécser szolgálat
- a rendszer áramszünet esetén is működőképes
- segítségével a rendszer üzemeltető bármikor részletes információkat kaphat az egyes liftek működési állapotáról

A rendszer elemei:

- **AF7051** diszpécser központ kommunikáció vezérlő
- **AF7052** távoli kommunikáció vezérlő
- **AF7071** felvonó üzemállapot figyelő



A távoli kommunikáció vezérlő folytonos lekérdező parancsokat ad az üzemállapot figyelőknek, melyek a következő állapotokat jelzik vissza a diszpécser központnak:

- Fel és le irány kontaktorok
- Biztonsági zár
- Fémvágnés üzemszerű működése
- Ajtó vonal állapota
- Lift vezérlő mikrotáp állapota
- Végállás vonal állapota
- 230V AC hálózat állapota
- Vészcsengő bemenet állapota



Többéves üzemeltetési tapasztalataink alapján a liftek állapota jól nyomonkövethető, és a liftben bajbajutott emberek visszajelzései szerint nagyon megnyugtató a folytonos hangkapcsolat lehetősége.

AF7015 viz-szennyvízrendszer felügyelet

A lakosság és az ipar vízfogyasztásának és a keletkező szennyvíz tisztításának összehangolt működtetését a **víz bázis felügyeleti rendszer látja el.**

Felügyeleti elemek:

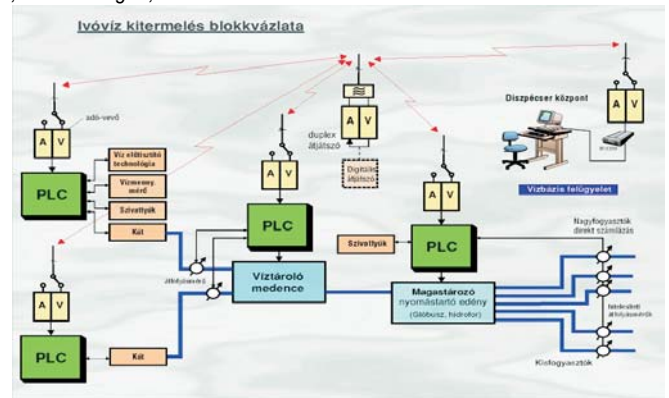
- Grafikus megjelenítő szoftver naplózással
- PLC-k
- Adatátviteli hálózatok (URH vagy ISM)



"A tiszta víz életet jelent"...

Ivóvíztechnológiák folyamatirányítása

A rendszer vezérlése: A jeladóktól érkező adatok feldolgozását valamint a berendezések közvetlen vezérlését a PLC-k végzik. Valamennyi adat az adatátviteli hálózaton keresztül továbbításra kerül a diszpécser központ felé. Így nyílik lehetőség a rendszer működésének központi felügyeletére és, ha szükséges, beavatkozásra.



Szennyvíztisztítás folyamatirányítása

A szennyvízkezelés technológiájának felügyeletére, irányítástechnológiájának megvalósítására szintén alkalmasak a PLC berendezéseink. Több kistérségi szennyvízkezelő rendszer kiépítésének referenciáival rendelkezünk.

AF - ISM adatátviteli hálózat

Az ISM hálózat irányítástechnikai rendszerek vagy számítógép hálózatok vezeték nélküli adatátvitelének megvalósítására, valamint vezeték nélküli internet elérés bázisállomásainak kialakítására használható.

A 2.4GHz-en és 5.7GHz-en üzemelő ISM eszközökkel nagysebességű IP alapú adatátviteli hálózatot alakítottunk ki.

Gondosan megválasztott kültéri (outdoor) berendezések alkalmazásával növeltük rendszereink megbízhatóságát.

Az ISM rendszer előnyei:

- frekvenciadíj mentes
- szabványos TCP/IP ethernet felület
- WEP titkosítás
- Pont-pont, és pont multipont összeköttetés
- Távolról menedzselhető



AF8050 szöveges üzenetküldő rendszer

A rendszer funkciója:

Szöveges kommunikáció, vezérlés és státuszinformációk továbbítása és helyzetmeghatározás rádió-rendszer segítségével.

Az **AF8050** információtovábbító rendszer a hagyományos beszéd alapú kommunikáció kiváltására, és a fix telepítésű központokba érkező jelzések megjelenítésére készült. A tervezésnél és a kivitelezésnél elsődleges szempont volt, hogy egy esetleges korábbi rendszer főbb elemeit felhasználva, azok cseréje nélkül is üzembe állítható legyen. A rendszer jellemzője a rugalmasra tervezett és bővíthető protokoll, valamint a jól paraméterezhető, kommunikációs adatforgalmat vezérlő szoftver.

A rendszer főbb elemei:

- Az adat- és rádió forgalmat vezérlő szoftver
- AF8051 típusú, kijelzővel és billentyűzettel ellátott kezelőegység
- A két végpont közötti adatforgalmat biztosító, rádiós felület

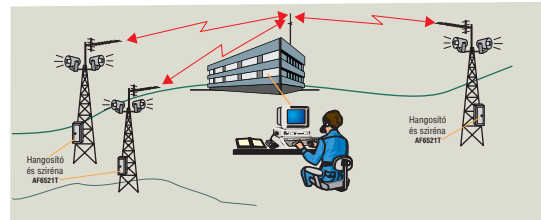
Felhasználási lehetőségek:

- Taxis fuvarkiadás
- Rendőrségi rendszámellenőrző rendszer
- GPS-el kombinált helymeghatározó rendszer



AF8070 riasztó és tájékoztató rendszer

Az AF 8070 rendszer **rádiós vezérlésű információ továbbító rendszer**, amely tartalmaz stabil/mobil központot és tagállomásokat. A tagállomások a rádión érkező információkat, vezérléseket fogadják és nagyteljesítményű hangfrekvenciás erősítőn és hangsugárzókron keresztül továbbítják körzetük számára. Információ pl.: a rádión továbbított közlemény, a vezérlés pl.: különböző riasztó jelzések ki-be kapcsolása. Az állomások a központ irányába saját vagy külső állapotjelzéseket továbbítanak, amelyek a központból is lekérdezhetők. (Saját jelzés pl.: toronyfeltörés, táprendszer hiba, stb).



AF 8070 rendszer egy központ állomásból és szelektíven elérhető tagállomásból áll. A központnak három alapvető működési állapota van:

- felügyelet • riasztás • hangosítás

Felügyeleti állapotban a tagállomások felől érkező üzeneteket jelzi ki a központ **Riasztó állapotban** a központ szelektív vagy körösvény üzeneteket küld a tagállomásoknak, amelyek végrehajtják a riasztó parancsot.

Hangosítás állapotban a központ vezérlő üzenetei a tagállomásokat időzített hangosítási állapotba helyezik.

Rádióberendezések távkezelési megoldásai

AF6060 távkezelő rendszer

Az **AF6060 család** a rádiókészülékek távkezelését kívánja lehetővé tenni a felhasználók számára oly módon, hogy a rádiókészülék és a kezelőberendezés közötti távolságot "megnyújtja".

Az **AF6060 helyi kezelő** egy desktop mikrofonházba kerül beépítésre, amelyen egy 4x4-es billentyűzetet, egy 2 karakteres LED kijelzőt és állapotjelző LED-eket helyeztünk el.

Főbb funkciói:

- Távkezelte rádió csatornaváltása
- DTMF jézésrendszer kezelése
- SEL5 jézésrendszer kezelése
- Rádiós link vagy 4 huzalos vezetékes kapcsolat
- Két munkahelyes master-slave üzemmód lehetősége

Opciók:

A távkezelőkhöz igény szerint fixpontos beszédfedő, fejkészlet lápkapcsoló is rendelhető. Lehetőség van magnókimenet kialakítására, így a beszédforgalom rögzíthető.



AF8001 dispécser rendszer

Biztosítja a kezelőtől távol elhelyezett rádióállomások távolságfüggetlen távkezelését párhuzamos kezelési rendszerben, több munkahelyről egyidejűleg.

A rendszer elemei:

- Távkezelte rádiók: Yaesu, Motorola készülékek
- Rádió illesztő, távkezelő interfész **AF 8001T (TIF)**
- Hálózati elosztó egység **AF8001E (EIF)**
- Helyi dispécser kezelő egységek **AF8001H**



Jellemzői:

- ♦ beépített SPEAKER-PHONE
- ♦ szelektív hívó funkció
- ♦ hívóazonosító kijelzése csatornánként
- ♦ programozható dallamú, erősségű hangjelzés csatornánként
- ♦ max. 3 rádió (csatorna) kezelését biztosítja
- ♦ hangrögzítéshez vezérelt, leválasztott kimenetet tartalmazhat
- ♦ külső hívásjelző és adásindító csatlakozás lehetséges
- ♦ hívásra automatikus nyugtát ad a hívó felé



AF6062 távkezelő

AF6062 távkezelő rendszer

Az AF 6062 kezelő egység a Yaesu asztali rádiók és VXR átjátszók távkezeléséhez készült. A kezelőegység a rádiótól nagyobb távolságban is elhelyezhető, tipikusan néhány 100 métertől több kilométerre is.

Jellemzői:

- Asztali mikrofon ház
- Adás-vétel jelző LED-ek
- Hangerőszabályzó gomb
- Beépített hangszóró
- 1W hangfrekv. teljesítmény
- DC 6...12V tápfeszültségrő üzem
- Áthidalható távolság 0-5 km



AF6071 tűzoltóautóba épített hátsó kezelő

A kezelő segítségével **Motorola** és **Yaesu** rádiók távkezelését lehet elvégezni operatív munkavégzés közben a tűzoltó autó hátsó kezelési helyéről. ⇔

- ♦ Csepelő víznek ellenálló kivitelben készül.
- ♦ A készülék üzemi környezetben is megfelelően nagy hangerőt biztosít.



Saját fejlesztésű berendezések:

AF6003 átjátszó állomás

AF 6003 ipari kivitelű átjátszó állomás

- ◆ Motorola **GM 340** típusú rádiók felhasználásával
- ◆ Adó és vevőági sávszűrőkkel rendelkezik
- ◆ Antennaközösítő szűrőt tartalmaz
- ◆ Túlfeszültség elleni védelem
- ◆ Szünetmentes tápellátás
- ◆ Védettség az EN 60 529/10.91 szerint : IP 55
- ◆ Rendelkezik Declaration Conformity -vel
- ◆ Zárható ipari fémshabrányba szerelve



Konvencionális eszközök

AF4512 Yagi antenna

Felépítés:

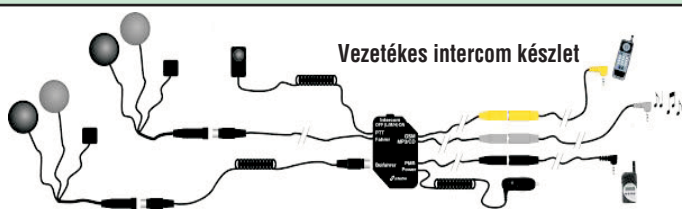
Négyszög profilú Alu gerincre szerelt tömör elemekből áll: egy aktív dipól, kilenc direktor, négy reflektor alkotják. Felépítéséből adódóan éles sugárnyalóba, csekély háttér sugárzás érhető el:



Műszaki adatok:

Frekvenciasáv:	430-470MHz	Közepes nyereség:	12 dB
Hullámellenállás:	50 ohm	Csatlakozás:	"N" dugó
Polarizáció:	tetszőleges	Állóhullámarány:	max: 1.5
Max. RF telj.:	100 W	Tömeg bilinccsel:	4.5 kg

AF 9091 Motorkerékpár vezetékes kommunikációs berendezés



Alapvető funkciója a vezető és az utas közötti belső beszélgetés biztosítása. A készlet csatlakozást tesz lehetővé frekvenciaengedély nélkül használható (PMR) rádióhoz, mobil telefonhoz és MP3 lejátszóhoz. Így az alapfunkció mellett a rendszer lehetővé teszi utazás közben a zenehallgatást ill. kommunikációt más motorkerékpárokkal, ill. megfelelő mobiltelefon használatával a beérkező hívások fogadására is van mód.

AF9092 Motorkerékpár vezeték nélküli kommunikációs berendezés

Vezeték nélküli intercom készlet

Alapvető funkciója a vezető és az utas közötti belső beszélgetés biztosítása.

Olyan sisakra szerelhető hallgató és mikrofon csatlakozást tesz lehetővé, ami teljes mozgásszabadságot biztosít a vezetékes megoldáshoz képest - a rendszerfunkciók megtartása mellett!



Saját fejlesztésű berendezések:

Adatátviteli, felügyeleti eszközök

AF 088II PLC Programozható logikai vezérlő család



- ◆ Az AF 088II sorozat egy moduláris felépítésű PLC, a kompakt PLC-k méretében. Teljesítményében, memóriakapacitásában, kommunikációs képességében, a legkorszerűbb technológiát képviseli.
- ◆ Az alaplap nélküli, moduláris felépítés rugalmas rendszerkiépítést tesz lehetővé. Lokálisan több mint 360 I/O pontot kezel.
- ◆ A nagyteljesítményű RISC processzoron rugalmas felhasználói programok készíthetők. A processzor modul beépített LCD kijelzőn a folyamatok, állapotok, kijelmezhetők, a billentyűzeten keresztül paraméterek adhatók meg.

AF 088II/P Processzor modul

- ◆ ATMEL ATmega128 processzor
- ◆ 2 db többfunkciós soros interfész
- ◆ RS232 vagy RS485 vagy RS 422 vagy 1200/2400bps rádiós modem
- ◆ 2x16 karakteres LCD kijelző
- ◆ 16 gombos billentyűzet



AF 088II DIO 16/8 Digitális modul

- ◆ 16 pontos galvanikusan leválasztott 24V DC bemenet
- ◆ 8 pontos relés kimenet
- ◆ belső 24V DC feszültség



AF 088II AN4



- ◆ 4 csatornás analóg bemenet
- ◆ 4-20 mA aktív vagy passzív
- ◆ 0-10V feszültség

AF 088II AN8



- ◆ 8 csatornás analóg bemenet
- ◆ 4-20 mA aktív vagy passzív
- ◆ 0-10V feszültség

Analog modulok:

AF 088II AN EXP4



- ◆ 4 csatornás analóg bővítő bemenet
- ◆ 4-20 mA aktív vagy passzív
- ◆ 0-10V feszültség

AF 088II ANOUT2



- ◆ 2 csatornás analóg kimenet 4-20 mA
- ◆ 10 bites felbontás

AF-GP320 Data Adapter



Az **AF-GP320 Data Adapter** ideális választás a legtöbb adatátviteli feladatra. Ajánljuk a rendszer integrátoroknak, folyamatszabályozási feladatokra és az ipar számos területén. A készülék a legtöbb gyártó modemjéhez illeszkedő felülettel készül a megrendelővel egyeztetett formában. A készülék jól illeszthető a SCADA rendszerekbe, valamint pont-pont és pont-multipont alkalmazásokhoz. A készülék a Motorola GP320 rádió alapszik, amelyek az MSZ ETS 300.113 szabványnak megfelel.

Tulajdonságok:

- ♦ 1 csatorna
- ♦ 12,5 KHz / 20 KHz / 25 KHz programozható csatorna beállítás
- ♦ PL és DPL sávalatti jelzés
- ♦ Programozható adásidő korlát
- ♦ Adó teljesítmény szint váltás High Low (oldalsó gombbal)
- ♦ Tápfeszültség DC +8V vagy +12V (felhasználó által specifikálva)
- ♦ Analóg csatlakozás 9 pólusu SUBD apa csatlakozó
- ♦ 35 mm DIN sinre rögzíthető

AF 6059 ISM sávú jelátviteli berendezés

Az **AF6059** sorozatú távvezérlő eszközökkel rövid távú vezeték nélküli távvezérlést ill. távfelügyeletet lehet megvalósítani. Hatótávolság ~800m.

Fő műszaki adatok:

- Kétállapotú bemenetek 3 db feszültséggel vagy fesz. nélkül vezérelhető bemenet: (12..24V DC),
- Analóg bemenet (1db): 4..20 mA leválasztott bemenet,
- Kétállapotú kimenetek 2 db feszültségmentes „C” típusú relékontaktus, 1db feszültségmentes „A” típusú relé kontaktus
- Analóg kimenet (1db) 4..20 mA, beállítható külső vagy belső táplálásra
- Bővíthető RS485 buszon



A rendszer működése:

a központi vezérlő folyamatos, vezeték nélküli kapcsolatot tart a hozzá tartozó tagállomásokkal és a tárolt mikroprogram alapján vezérel.

Javasolt felhasználási területek: pl: ivóvíz és szennyvíztechnológiák, és egyéb olyan folyamatirányítási területek ahol a kábelezés nehezen kivitelezhető.

ADATRÁDIÓK:

www.albafunk.hu

Az **MDS** készülékek pont-pont és pont-több pont adatátviteli alkalmazásokra kifejlesztett **digitális** rádió adó-vevők, amely az UHF (400MHz) sávban működnek. Mikroprocesszoros vezérléssel kiegészített, DSP technológiai bázison kifejlesztett, **igen gyors** adás-vétel kapcsolási idővel rendelkező, nagy megbízhatóságú készülék. Ipari vezérlés és mérés adatgyűjtés alkalmazásokban jól használható, de bármilyen félduplex adatátviteli alkalmazást lehetővé tesz, amely a paramé-tereireihez illeszkedő csatlakozással kapcsolódik hozzá.

Motorola GM Databox



Az **GM Databox** pont-pont és pont-több pont adatátviteli alkalmazásokra kifejlesztett **analóg** rádió adó-vevő, amely az UHF (400MHz) sávban működik. Az alább ismertetett modem típusainkkal együtt használható.

MDS 4710E



Adóteljesítmény:
max: 5W

MDS EL705



Adóteljesítmény:
max: 2W

AF6052-x-ISM



Adatátviteli sebesség: 1200....38400 Baud
Tápfeszültség: 8....12V

Kis és közepes sebességű adatátvitelre használható RS232 vagy RS485 interfésszel rendelkező adatrádiók.

AF-GP320 rádiós modem



Felhasznált rádió: Motorola GP320
Sebesség: 1200 Baud
V23 szabvány szerinti FSK

MODEMEK:

www.albafunk.hu

A modemek jelzések, mérési eredmények, állapotinformációk, vezérlések vezeték nélküli továbbítására használhatók.

AF6056-2



Adat interfész:
RS-485
Sebessége:
1200...19.200Baud
Adatátviteli sebesség:
1200/2400 bps
Tápfeszültség:
8....12V

Az adatátviteli szabványoknak megfelelő **analóg** rádiókészülékekhez illeszthető, DIN sinre szerelhető kiegészítő egységek.

AF6055-2



Adat interfész:
RS-232
Sebessége:
1200...19.200Baud
Adatátviteli sebesség:
1200/2400 bps
Tápfeszültség:
8....12V

AF6053-232/485 EXT



Analóg rádiós készülékekhez kapcsolható kettős interfésszel rendelkező kiegészítő egység. Tápfeszültség: 8...12V
Adatátviteli sebesség: 1200/2400bps

